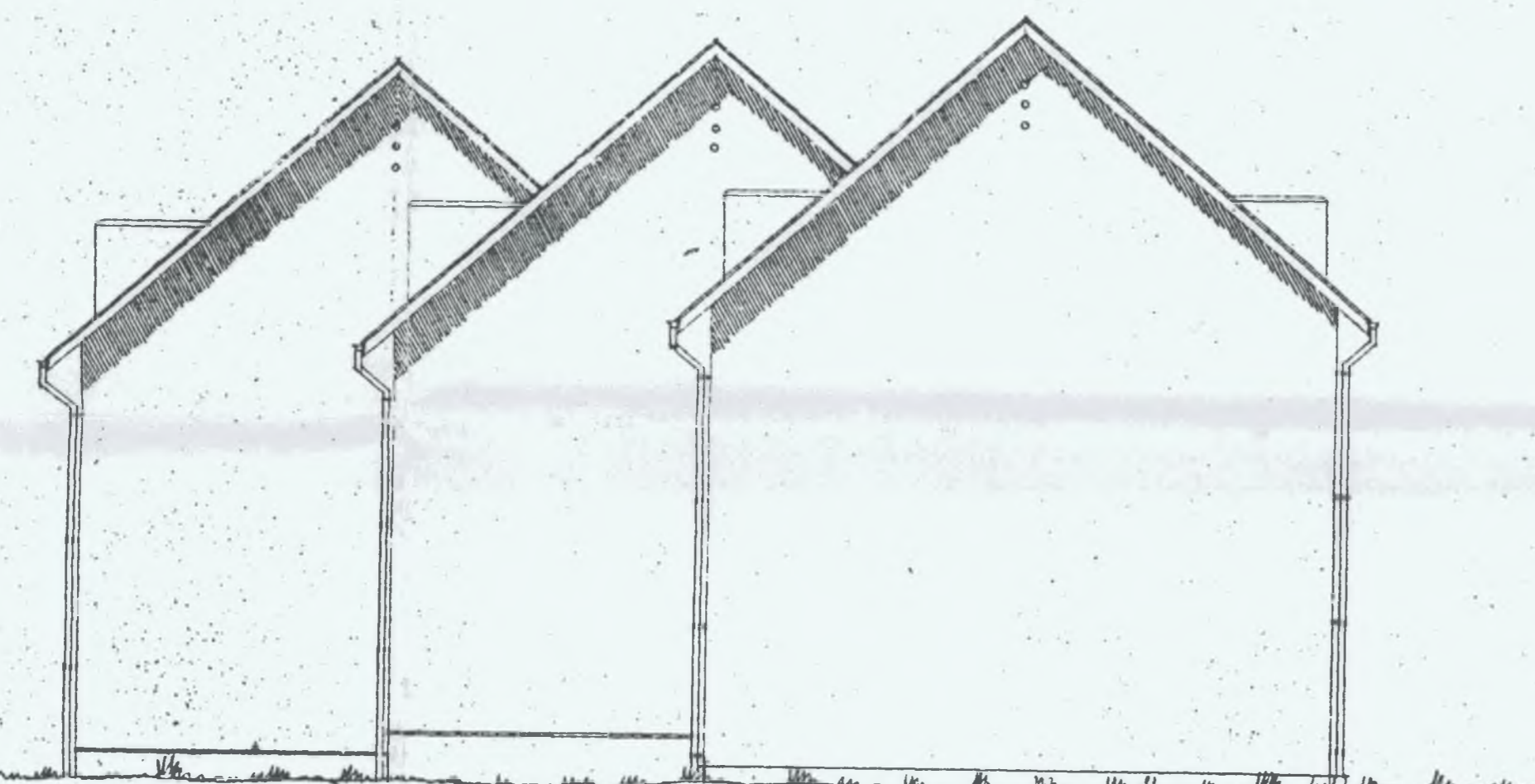
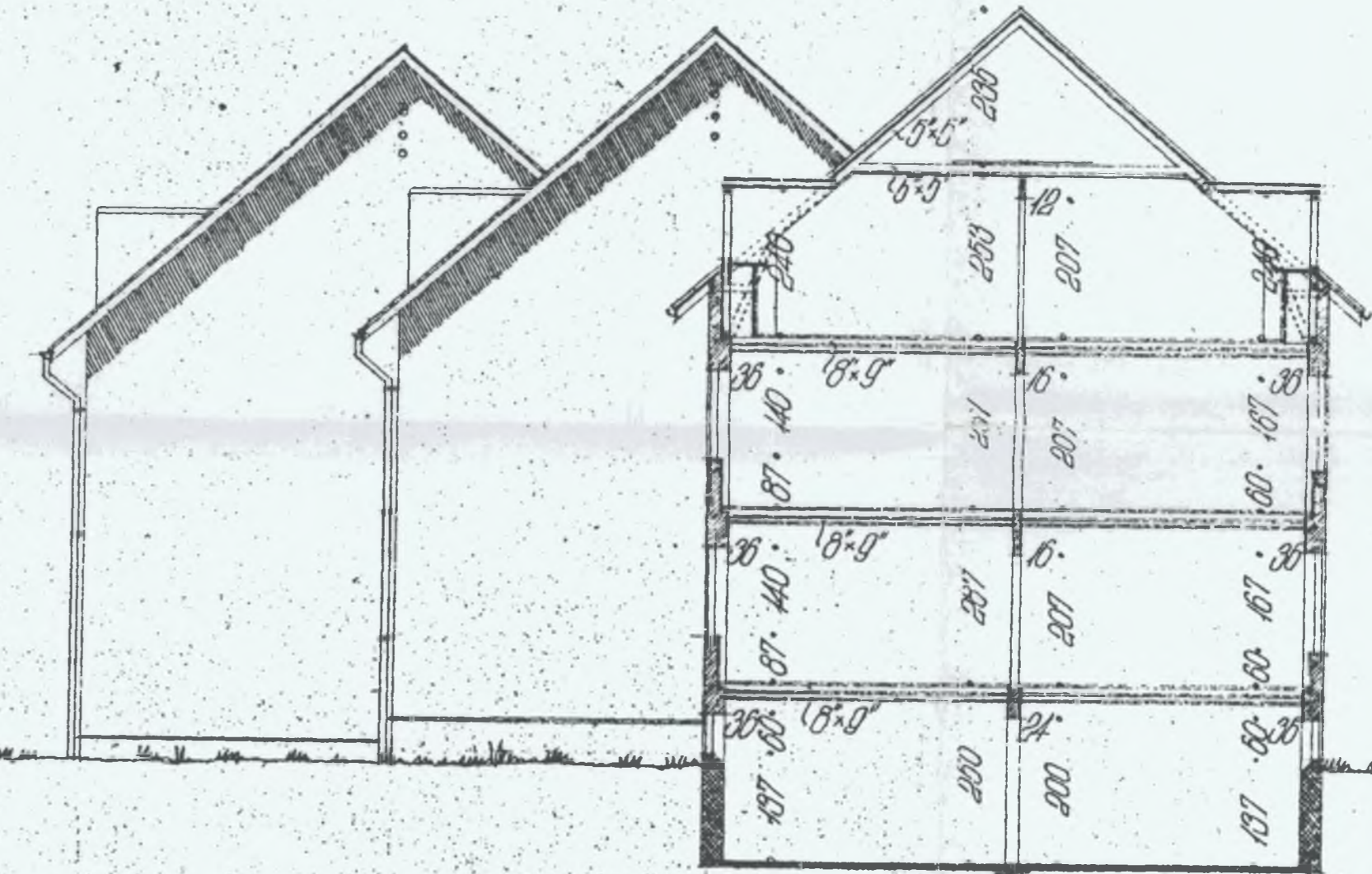


Facade mod Vest

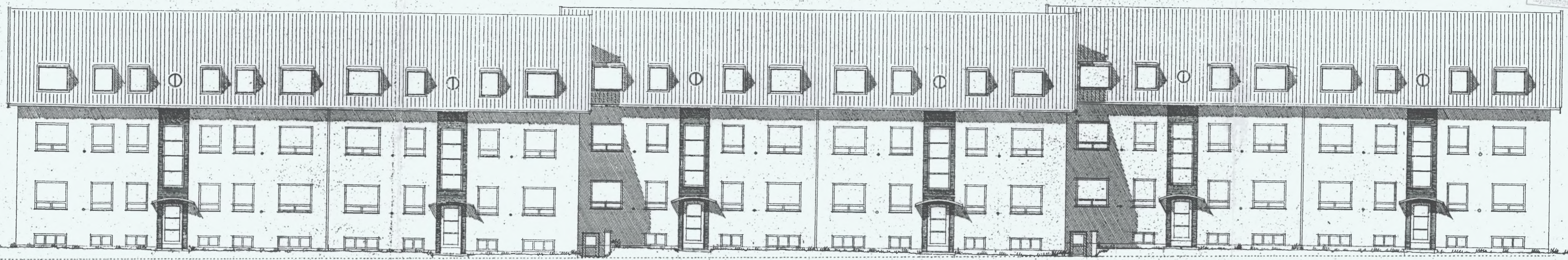


Gavle mod Nord



Snit

Rødovre Kommune
Byggesagskontoret
30 NOV. 1994
Journ. 32582
15 DEC. 1994
Rødovre Kommune
Byggesagskontoret



Facade mod Ost

12 JUL 1995



SKOLEPARKEN
NYE ALTANER

RØDOVRE BOLIGSELSKAB
AFDELING 5

TEGN: Blok 4, 5, 7 & 8
facader og snit
eksisterende forhold

TEGN. NR. (99) 1.01

DATO: 22.11.94	MÅL: 1:100	■ ARKITEKT	□ INGENIØR
REV.DATO:			
			SAG NR: 94040

BLAD OG THYGESEN ApS ARKITEKTER M.A.A./PAR ALLÉGADE 2 3000 HELSINGØR TLF 49 21 02 02 FAX 49 21 02 22
AS WISSEBERG RÅDGINGENIØRFIRMA FRI VEJLEGADE 6 2100 KØBENHAVN Ø TLF 35 43 01 88 FAX 35 43 22 75
Denne tegning incl. alle rettigheder til det viste emne med tilhørende detaljer tilhører Blad og Thygesen ApS. Tegningen må ikke kopieres, overdrages til andre eller anvendes helt eller delvist til andre formål end projekt Skoleparken uden tegnestuens skriftlige godkendelse.